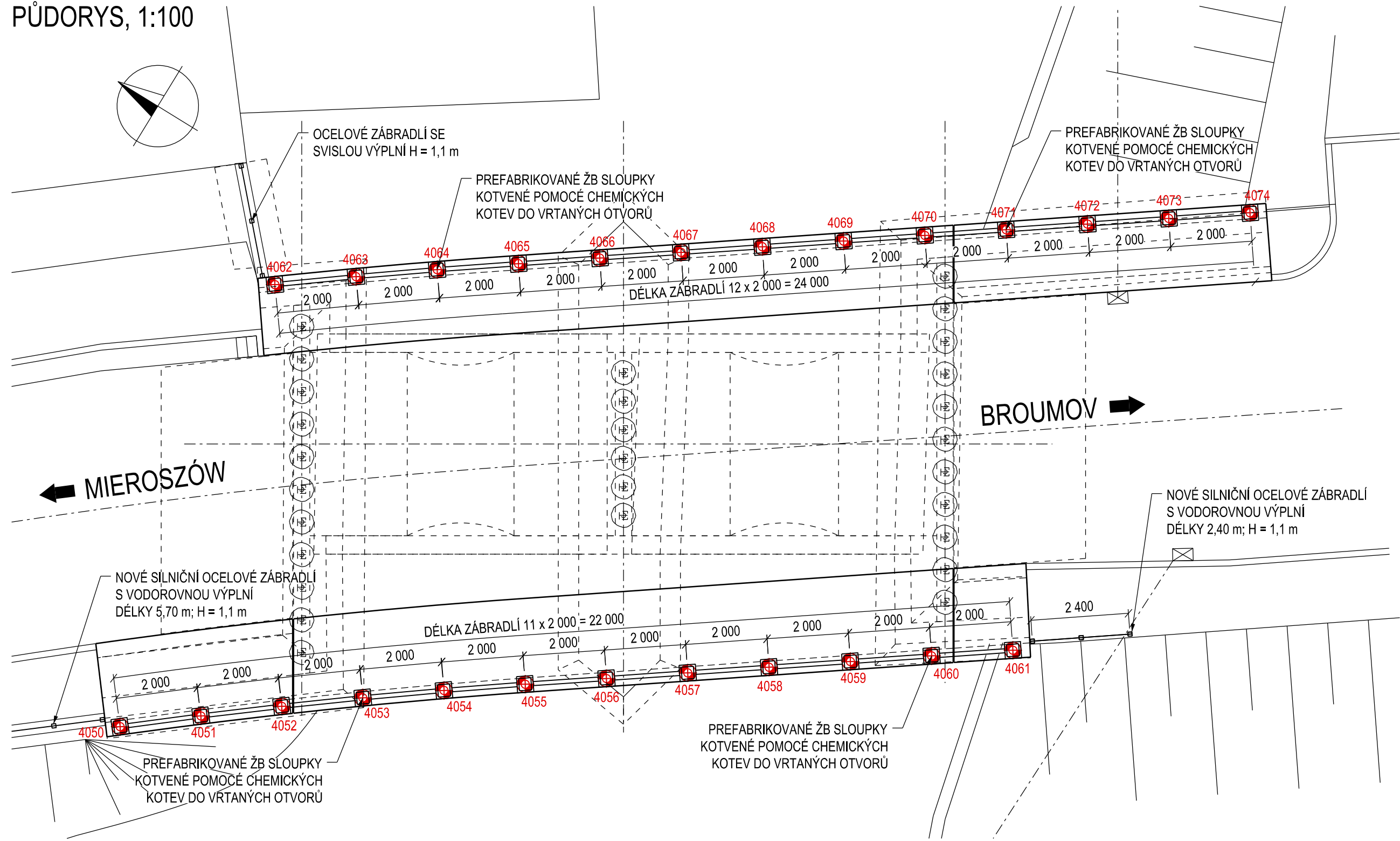


PŮDORYS, 1:100



POZNÁMKY:

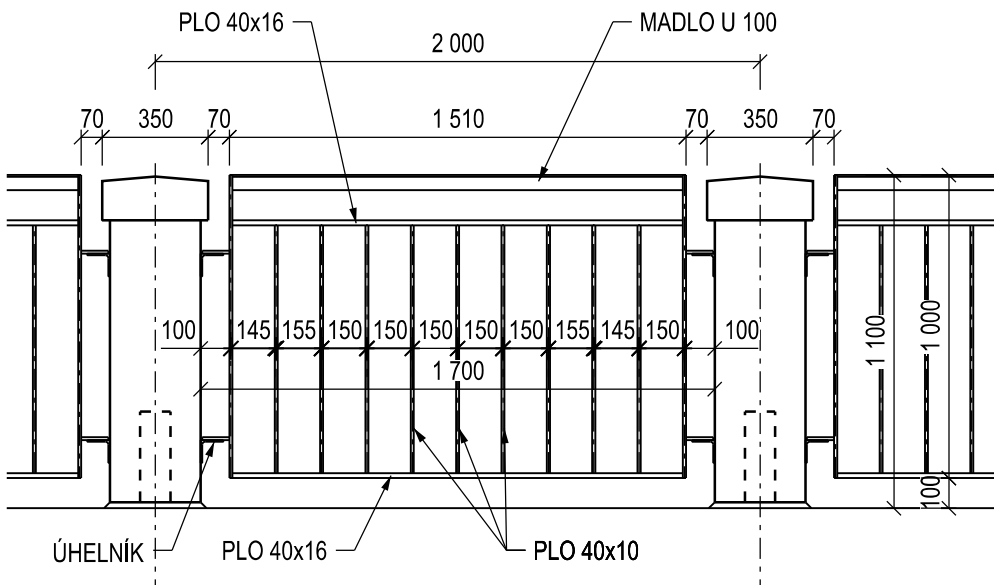
- VŠECHNY HRANY BUDOU ZKOSENY 15/15mm, POKUD NENÍ UVEDENO JINAK
- VŠECHNY VIDITELNÉ PLOCHY PROVÉST Z POHLEDOVÉHO BETONU
- MONOLITICKÉ BETONOVÉ SLOUPKY BUDOU VYBETONOVÁNY SAMOSTATNĚ PŘED OSAZENÍM NA KOTEVNÍ TRNY
- UPEVNĚNÍ ZÁBRADELNÍHO SLOUPKU DO ŘÍMSY BUDE PROVEDENO POMOCÍ LEPENÝCH KOTEV. SPOJOVACÍ MATERIÁL Z KOROZIVZDORNÉ OCELI VE KVALITĚ A4 (VIZ VÝKRES TVARU A VÝZTUŽE ŘÍMS)
- PO OSAZENÍ ZÁBRADELNÍHO SLOUPKU VČETNĚ ZÁBRADLÍ BUDE SLOUPEK ZAINJEKTOVÁN

PROTIKOROZNÍ OCHRANA:

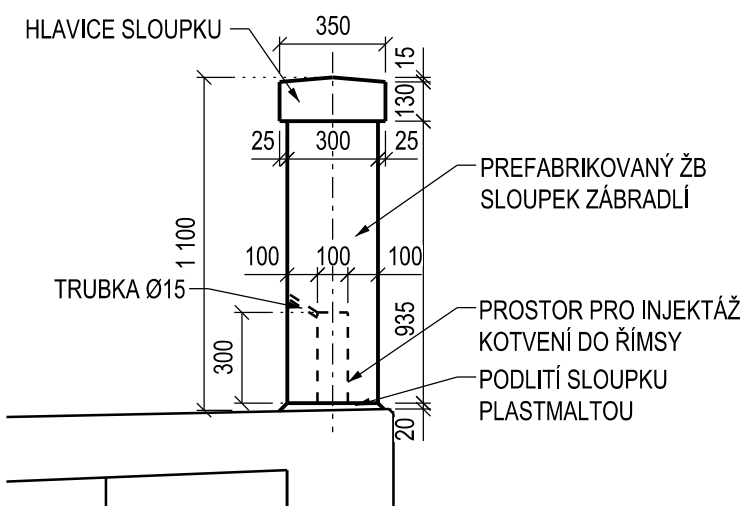
ZINKOVÁNÍ PONOREM	NDFT
1 x ZÁKLADNÍ NÁTĚR (EPOXIDOVÝ)	80 μm
2 x ORG. POVLAK CELKEM TL.(POLYURETANOVÝ)	80 μm
CELKEM	120 μm
	280 μm

- NAVRŽENÉ PKO MUSÍ ODPOVÍDAT POŽADAVKŮM PRO VYSOKOU KOROZNÍ AGRESIVITU C4.
- POŽADOVANÁ ŽIVOTNOST NÁTĚROVÉHO SYSTÉMU JE VELMI VYSOKÁ (VÍCE NEŽ 15 LET) DLE ČSN EN ISO 12944-5.
- PŘÍPRAVA POVRCHU OCELOVÉ KONSTRUKCE ODPOVÍDÁ STUPNÍ Bc DLE ČSN EN ISO 12944-4 PŘÍLOHY A.
- ZINKOVÁNÍ PONOREM BUDE PROVEDENO DLE ČSN ISO 1461.
- VTD ZÁBRADLÍ MUSÍ BÝT ZPRACOVÁNA A PŘEDLOŽENA PROJEKTANTOVI A ZÁSTUPCI INVESTORA K ODSOUHLASENÍ.

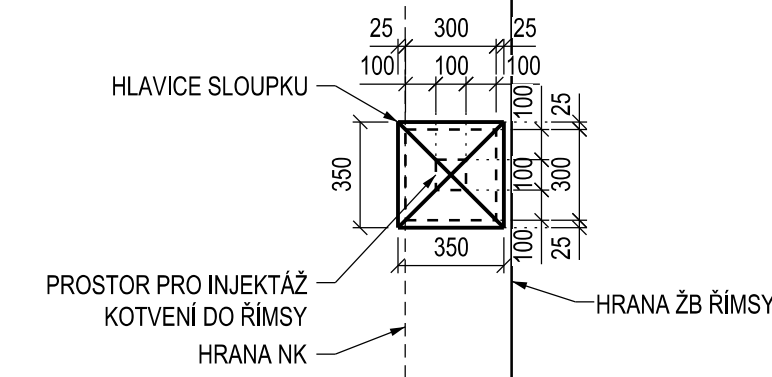
POHLED, 1:25
ZÁBRADELNÍ PANEL



PŘÍČNÝ ŘEZ, 1:25
V MÍSTĚ NK



PŮDORYSNÝ ŘEZ, 1:25
ŽB SLOUPEK

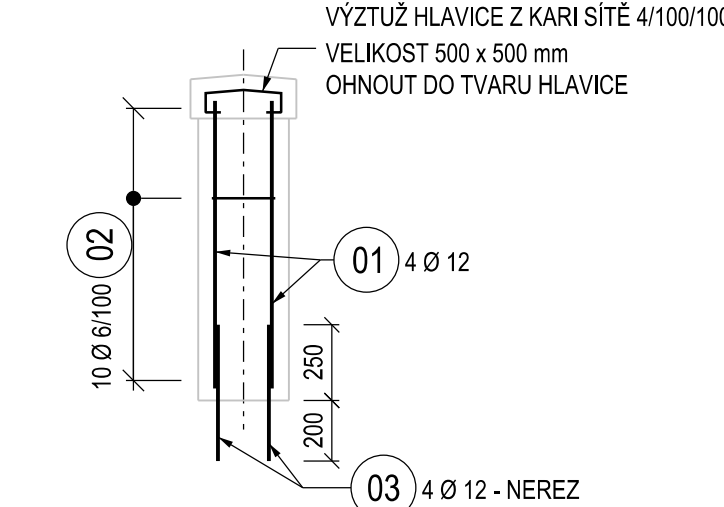


MATERIÁL:

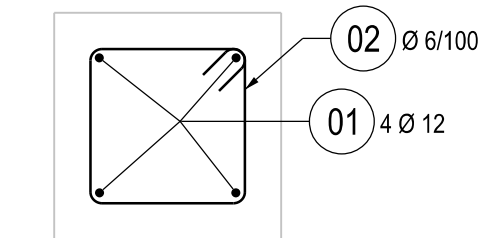
PEVNOSTNÍ TŘÍDY DLE ČSN EN 1992-1-1
STUPNĚ VLIVU PROSTŘEDÍ DLE TKP 18 A ČSN EN 206+A1 DOPLNĚNO O ČSN P 73 2404 4
PODROBNÁ SPECIFIKACE MATERIÁLŮ JE UVEDENA V TECHNICKÉ ZPRÁVĚ

SLOUPKY C30/37 - XF4, XD3
BETONÁŘSKÁ VÝZTUŽ B500B

POHLED, 1:25
VÝZTUŽ SLOUPKU

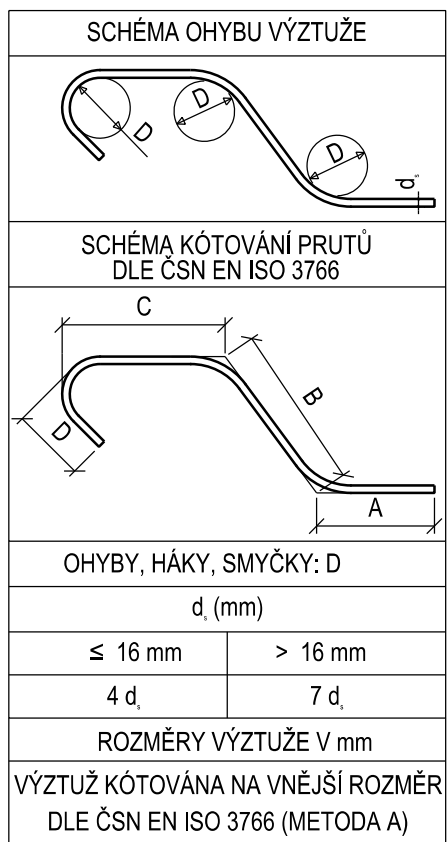


ŘEZ, 1:10
VODOROVNÝ ŘEZ SLOUPKEM



KRYTÍ:

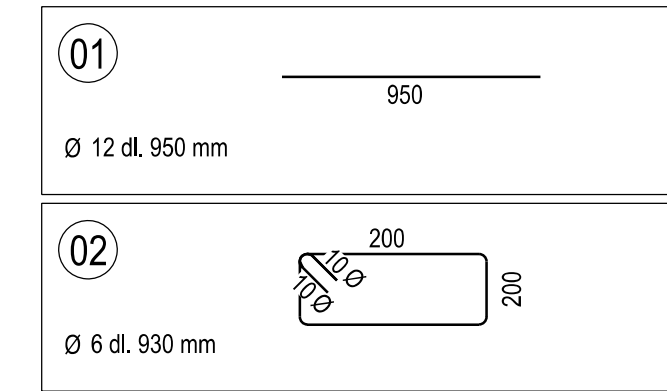
DLE TKP 18
Cnom = 50 mm
Cmin = 45 mm



VÝKAZ VÝZTUŽE SLOUPKU

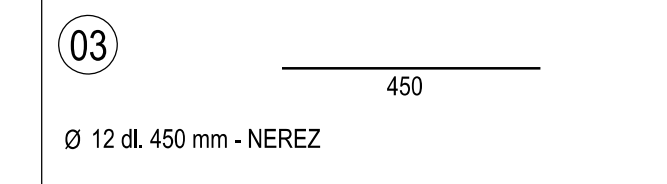
VÝKAZ PRO 1 ks SLOUPKU					
POL.	Ø [mm]	POČET [ks]	JEDNOTL. DÉLKA [m]	CELKOVÁ DÉLKA [m]	CELKOVÁ HMOTN. [kg]
01	12	4	0,95	3,80	3,37
02	6	10	0,93	9,30	2,06

HMOTNOST 1 SLOUPEK [kg]: 5.44
CELK. HMOTNOST 25 SLOUPKŮ [kg]: 136.00

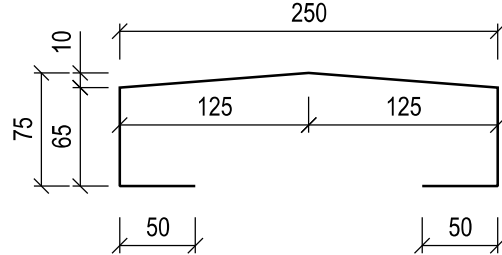


VÝKAZ NEREZ VÝZTUŽE PRO 1 ks SLOUPKU					
POL.	Ø [mm]	POČET [ks]	JEDNOTL. DÉLKA [m]	CELKOVÁ DÉLKA [m]	CELKOVÁ HMOTN. [kg]
03	12	4	0,45	1,80	1,60

NEREZ HMOTNOST 1 SLOUPEK [kg]: 1.60
NEREZ CELK. HMOTNOST 25 SLOUPKŮ [kg]: 40.0



KARI 4/100/100, 500x500 mm, 1 ks [kg]: 0.50
KARI 4/100/100, 500x500 mm, 25 ks [kg]: 12.50



SOUŘADNICOVÝ S-JTSK, VÝŠKOVÝ SYSTÉM Bpv

OBJEDNATEL: Královehradecký kraj Pivovarské náměstí 1245 500 03 Hradec Králové		ZHOTOVITEL:  AF-CITYPLAN s.r.o. MAGISTRŮ 1275/13 140 00 PRAHA 4 tel.: +420 277 005 500 www.af-cityplan.cz		
HLAVNÍ INŽENÝR PROJEKTU: Ing. OLGA LUSKOVÁ		ZODPOVĚDNÝ PROJEKTANT: Ing. LÁSZLÓ SZÍKORA		
VYPRACOVAL: Ing. LÁSZLÓ SZÍKORA		KONTROLOVAL: Ing. LÁSZLÓ SZÍKORA		
NÁZEV PROJEKTU: II/302 STAROSTÍN - BROUMOV - HRANICE ČR - PR I. ČÁST				
ČÁST:	STAVEBNÍ ČÁST			
STAVEBNÍ OBJEKT:	SO 203 - REKONSTRUKCE MOSTU EV. Č. 302-005			
PŘÍLOHA:	VÝKRES ZÁBRADLÍ			
KRAJ:	Královehradecký kraj	ČÁST: C	PŘÍLOHA Č.: 403	ČÍSLO PARE:
DATUM:	07/2019			
STUPEŇ:	ZSPD			
MĚŘÍTKO:	1:100 (25)			
Č. ZAKÁZKY:	15-2-086			